

Datum + Uhrzeit

Pate

Längengrad

Breitengrad



Ergebnisse Ihrer Untersuchung im Rahmen des Mopsfledermausprojektes in BW 2023 im Gemeindewald Spechbach

Datum: Juli 2023

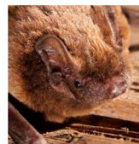


nachgewiesene Fledermausarten

Römerbrunnen #213



Mopsfledermaus



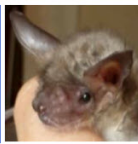
Kleiner Abendsegler



Breitflügel-fledermaus



Zwerg-fledermaus



Großes Mausohr



Große/Kleine Bart-fledermaus



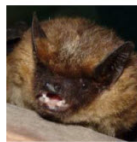
Fransen-fledermaus



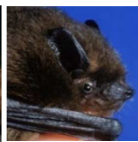
Wasser-fledermaus

nachgewiesene Fledermausarten

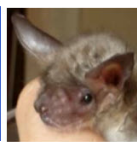
Kuppelberg #212



Breitflügel-fledermaus



Zwerg-fledermaus



Großes Mausohr



Große/Kleine Bart-fledermaus



Fransen-fledermaus

Kommentar

Kontakt für Fragen od. weitere Prüfungen: Robert Pfeifle vom NABU  
0176 568 19 613  
robert.pfeifle@nabu-bw.de